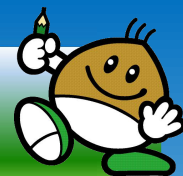


栗東市ボランティア観光ガイド協会



栗東市南部の山地には 1300 年の歴史ある金勝寺があります。そしてその周辺の山々には天狗岩、耳岩をはじめとする巨大な花崗岩が露出していて、金勝アルプスとも呼ばれるその山容は絶景です。また、史跡が点在する金勝山は、全国森林浴の森百選にも指定されています。一方、栗東市の北部は現在も様々な交通の要衝ですが、古くから重要な道が通っていて、昔も交通の要衝でした。旧中山道や旧東海道が現在の道となり残っています。金勝アルプスの絶景や史跡、旧街道沿いの史跡などを、ボランティアガイドが解説しながらご案内いたします。

人気のコース

金勝アルプスハイキングコース

9 km 6時間コース

金勝寺 → 横ヶ峰展望所 → 竜王山 → 白石峰 → 重岩 → 狛坂磨崖仏 → 国見岩 → 白石峰 → 天狗岩 → 白石峰 → 竜王山 → 横ヶ峰展望所 → 良弁杉・金勝寺（拝観）



狛坂磨崖仏



天狗岩



金勝寺境内

お薦めコース

旧東海道コース

8 km 7時間コース

石部駅 → お祓い松 → 壽泉神社 → 九品山新善光寺 → (日向山) → [法界寺 → 福正寺] → 旧和中散本舗 → 石場山萬年寺 → 田舎の元気や → 肩かえの松 → 手原稻荷神社 → 手原駅



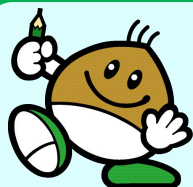
九品山新善光寺



旧和中散本舗



石場山萬年寺



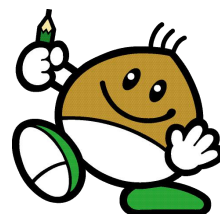
私達、栗東市ボランティア観光ガイド（**くりちゃんガイド**）は栗東市を訪れる観光客や栗東市民にふるさと栗東の文化や自然風土を心をこめて案内と説明をし、「ふるさと りっとう」に理解と愛情を持って頂く様に努めていきます。

予約可能人数：原則5名より
予約は原則1ヶ月前までをお願いします
料金（ガイド1名につき）：
1,000円（平地） 2,000円（山岳）
詳細については担当ガイドと協議し決定します

お問合せと申し込み

栗東市ボランティア観光ガイド協会
〒520-3047 滋賀県栗東市手原3丁目1-30
手原駅2階 TEL: 077-551-0126
FAX: 077-551-6158

栗東市ボランティア観光ガイド（くりちゃんガイド）申込書



- 申込方法 希望日時の1か月前までにお申し込みください。
 - 対象 原則として、5名以上のグループ（少人数でも相談可）
 - 料金 ガイド1名につき交通費として、平地（主に旧東海道など）は1,000円、山岳（主に金勝山）は2,000円をお支払いください。また、入場料および食事代（必要な場合のみ）の費用は申込み者の負担となります。
 - 詳細については、ガイド担当者を決め、打ち合わせを行い決定します。
- ※尚、集合場所、解散場所が異なるなどで別途交通費が必要な場合の負担をお願いする事が有ります。

ガイドを希望する日時	
参加人数	
グループ名（団体名）	
申込者（代表者）氏名	
" 住所	
" 電話番号	
" 携帯電話番号	
" メールアドレス またはFAX番号	
ガイドを希望するコース （行程）、時間など ※ガイドの集合場所、解散場所の希望もご記入ください。	
ガイドしている間、 利用される交通機関	徒 歩 ・ 自家用車 ・ バ ス
その他希望事項	
ガイド同行 要・不要	要 ・ 不要

- 申込先 栗東市ボランティア観光ガイド協会事務局 （JR手原駅2階）
 〒520-3047 滋賀県栗東市手原3丁目1-30 栗東観光案内所内
 電話 077-551-0126 FAX 077-551-6158

